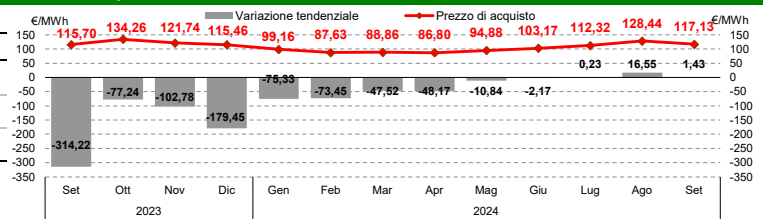


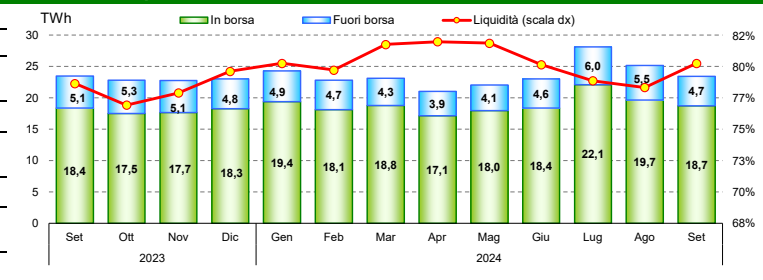
Prezzo medio di acquisto

€/MWh	Media		Variazione	
	2024	2023	%	Assoluta
Baseload	117,13	115,70	+1,2%	+1,43
Picco	126,61	123,41	+2,6%	+3,20
Fuori picco	112,02	111,54	+0,4%	+0,47
Minimo orario	0,97	10,00		
Massimo orario	217,24	227,26		



Volumi offerti, venduti e acquistati

		Totale	Media	Var
		MWh	MWh	%
Offerte	Nazionale	35.909.009	49.874	+0,8%
	Estero	4.168.923	5.790	+4,7%
	Totale	40.077.932	55.664	+1,1%
Vendite	Nazionale	19.320.195	26.834	-1,1%
	Estero	4.131.400	5.738	+4,8%
	Totale	23.451.595	32.572	-0,1%
Acquisti	Nazionale	23.053.406	32.019	-0,7%
	Estero	398.188	553	+57,9%
	Totale	23.451.595	32.572	-0,1%



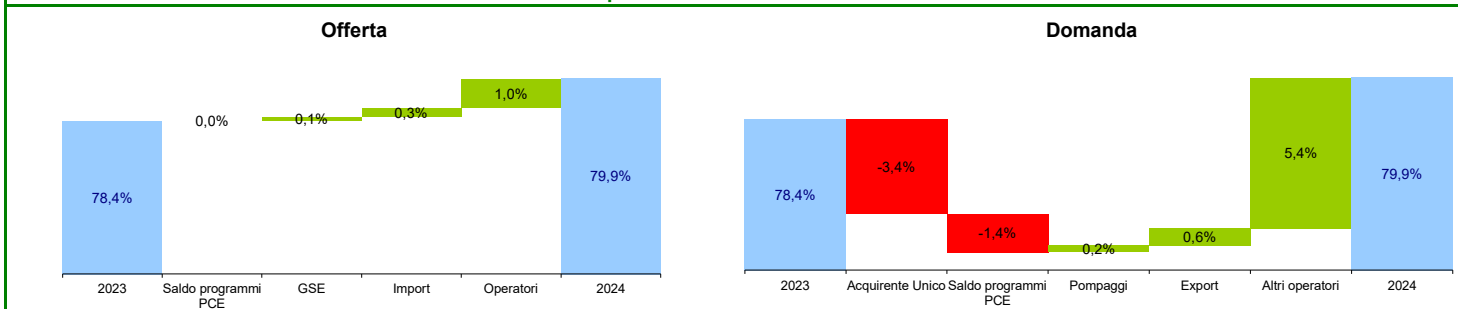
Offerta di energia elettrica

MWh	Totale	Media	Variazione	Struttura
Borsa	18.726.644	26.009	+1,8%	79,9%
Operatori	12.559.537	17.444	+1,9%	53,6%
GSE	2.157.928	2.997	+1,4%	9,2%
Zone estere	4.009.179	5.568	+1,8%	17,1%
Saldo programmi PCE	-	-	-	0,0%
PCE (incluso MTE)	4.724.950	6.562	-6,9%	20,1%
Zone estere	122.220	170	+2994,2%	0,5%
Zone nazionali	4.602.730	6.393	-9,2%	19,6%
Saldo programmi PCE	-	-	-	-
VOLUMI VENDUTI	23.451.595	32.572	-0,1%	100,0%
VOLUMI NON VENDUTI	16.626.338	23.092	+2,9%	
OFFERTA TOTALE	40.077.932	55.664	+1,1%	

Domanda di energia elettrica

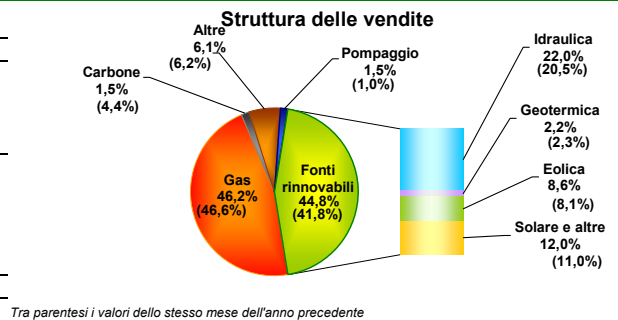
MWh	Totale	Media	Variazione	Struttura
Borsa	18.726.644	26.009	+1,8%	79,9%
Acquirente Unico	562.921	782	-58,6%	2,4%
Altri operatori	14.729.399	20.457	+9,3%	62,8%
Pompaggi	57.714	80	+1530,0%	0,2%
Zone estere	398.125	553	+58,4%	1,7%
Saldo programmi PCE	2.978.485	4.137	-9,8%	12,7%
PCE (incluso MTE)	4.724.950	6.562	-6,9%	20,1%
Zone estere	63	0	-91,7%	0,0%
Zone nazionali Acquirente Unico	43.200	60	-121,1%	0,2%
Zone nazionali altri operatori	7.660.173	10.639	-7,9%	32,7%
Saldo programmi PCE	-2.978.485	-	-	-
VOLUMI ACQUISTATI	23.451.595	32.572	-0,1%	100,0%
VOLUMI NON ACQUISTATI	896.627	1.245	+6,7%	
DOMANDA TOTALE	24.348.221	33.817	+0,1%	

Liquidità - evoluzione strutturale



Volumi venduti per fonte

	Totale	Media	Variazione		Struttura
			MWh	%	
Fonti tradizionali	10.382.155	14.420	-1.079	-7,0%	53,7%
Gas	8.917.724	12.386	-247	-2,0%	46,2%
Carbone	286.761	398	-798	-66,7%	1,5%
Altre	1.177.669	1.636	-34	-2,0%	6,1%
Fonti rinnovabili	8.655.848	12.022	+681	+6,0%	44,8%
Idraulica	4.247.460	5.899	+345	+6,2%	22,0%
Geotermica	420.614	584	-33	-5,3%	2,2%
Eolica	1.662.954	2.310	+111	+5,1%	8,6%
Solare e altre	2.324.820	3.229	+258	+8,7%	12,0%
Pompaggio	282.191	392	+107	+37,7%	1,5%
Totale	19.320.195	26.834	-290	-1,1%	100,0%

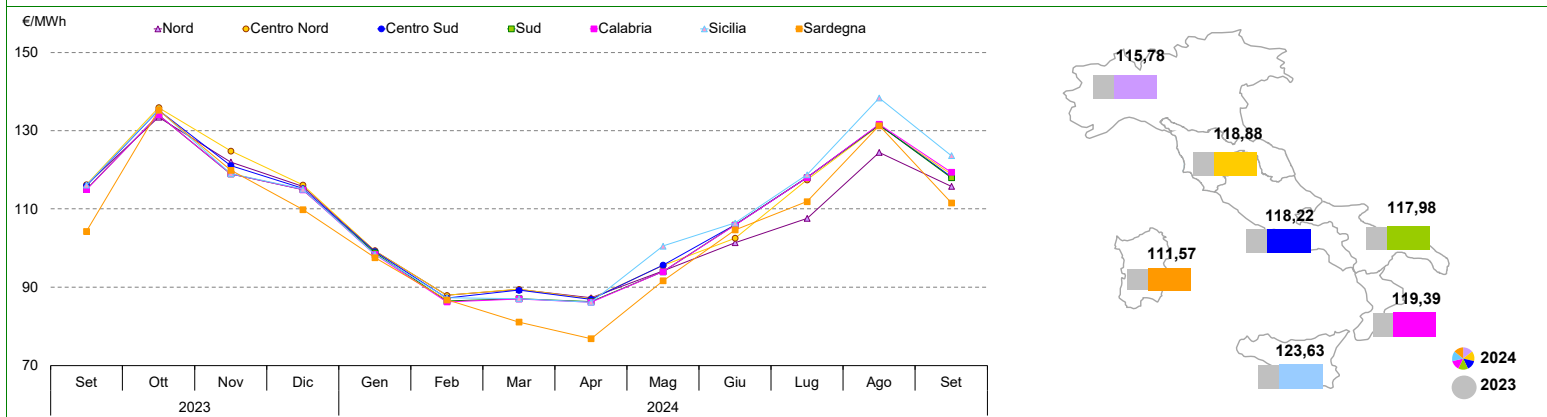


Tra parentesi i valori dello stesso mese dell'anno precedente

Prezzo zonale di vendita

	Nord		Centro Nord		Centro Sud		Sud		Calabria		Sicilia		Sardegna	
	€/MWh	Var	€/MWh	Var	€/MWh	Var	€/MWh	Var	€/MWh	Var	€/MWh	Var	€/MWh	Var
Baseload	115,78	-0,3%	118,88	+2,3%	118,22	+1,9%	117,98	+2,6%	119,39	+3,9%	123,63	+6,5%	111,57	+7,0%
Picco	125,88	+1,0%	128,70	+3,2%	127,60	+3,2%	126,94	+4,8%	127,81	+5,6%	131,91	+8,2%	112,85	+10,8%
Fuori picco	110,34	-1,1%	113,59	+1,8%	113,17	+1,2%	113,16	+1,3%	114,85	+2,8%	119,18	+5,4%	110,87	+5,0%
Minimo orario	1,00		0,00		0,00		0,00		0,00		0,00		0,00	
Massimo orario	215,00		252,10		252,10		252,10		252,10		252,10		252,10	
CCT	1,35		-1,75		-1,09		-0,86		-2,26		-6,51		5,56	

Prezzi zonali di vendita



Volumi zonali

		Nord		Centro Nord		Centro Sud		Sud		Calabria		Sicilia		Sardegna	
		MWh	Var	MWh	Var	MWh	Var	MWh	Var	MWh	Var	MWh	Var	MWh	Var
Offerte	Totale	18.143.767	+3,5%	1.524.971	+19,1%	6.188.106	+6,1%	4.666.689	-11,5%	1.989.584	+3%	2.079.920	-15,4%	1.315.972	-2,2%
	Media	25.200	+864	2.118	+340	8.595	+493	6.482	-845	2.763	+90	2.889	-527	1.828	-41
Vendite	Totale	10.113.658	-3,7%	1.248.780	+14,6%	2.449.994	+12,7%	2.359.810	-9,7%	1.235.202	+23,2%	893.751	-21,6%	1.019.000	+1,0%
	Media	14.047	-537	1.734	+221	3.403	+383	3.278	-352	1.716	+322	1.241	-341	1.415	+15
Acquisti	Totale	12.911.205	-1,2%	1.972.527	+0,0%	4.086.458	-0,1%	1.511.480	-0,4%	459.032	+1,9%	1.428.636	+0,8%	684.068	-3,0%
	Media	17.932	-214	2.740	+0	5.676	-8	2.099	-8	638	+12	1.984	+16	950	-29

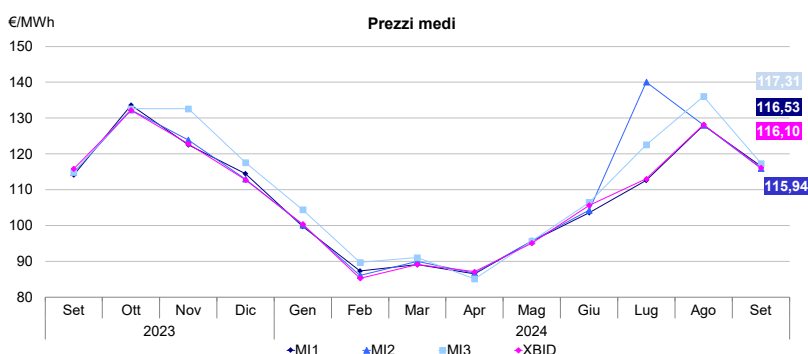
Volumi venduti per fonte. Media oraria

	Nord		Centro Nord		Centro Sud		Sud		Calabria		Sicilia		Sardegna	
	MWh	Var	MWh	Var	MWh	Var	MWh	Var	MWh	Var	MWh	Var	MWh	Var
Fonti tradizionali	7.428	-13,3%	749	+56,3%	1.903	+23,0%	1.558	-16,3%	1.330	+28,1%	506	-45,3%	947	-12,3%
Gas	6.629	-13,1%	693	+63,1%	1.707	+67,3%	1.294	+3,1%	1.219	+34,3%	352	-59,1%	492	-7,9%
Carbone	0	-100,0%	-	-	0	-100,0%	0	-100,0%	0	-	-	-	398	-14,7%
Altre	799	+0,1%	56	+2,8%	196	-15,0%	264	-15,6%	111	-15,1%	153	+140,1%	57	-28,3%
Fonti rinnovabili	6.261	+8,3%	986	-4,7%	1.467	+3,0%	1.720	-2,7%	386	+8,8%	734	+11,7%	468	+46,0%
Idrraulica	4.414	+10,5%	170	-7,0%	520	-9,9%	455	-1,5%	104	-1,0%	162	+3,4%	74	-2,2%
Geotermica	-	-	584	-5,3%	-	-	-	-	-	-	-	-	-	-
Eolica	31	+44,8%	26	+11,7%	480	+4,6%	962	-4,8%	213	+15,7%	388	+6,0%	210	+56,8%
Solare e altre	1.817	+2,9%	206	-2,6%	466	+20,3%	302	+2,7%	69	+5,0%	184	+37,0%	184	+66,2%
Pompaggio	358	+52,4%	-	-	33	-33,2%	-	-	-	-	1	+490,9%	0	+19,5%
Totale	14.047	-3,7%	1.734	+14,6%	3.403	+12,7%	3.278	-9,7%	1.716	+23,2%	1.241	-21,6%	1.415	+1,0%

Mercato Infragiornaliero

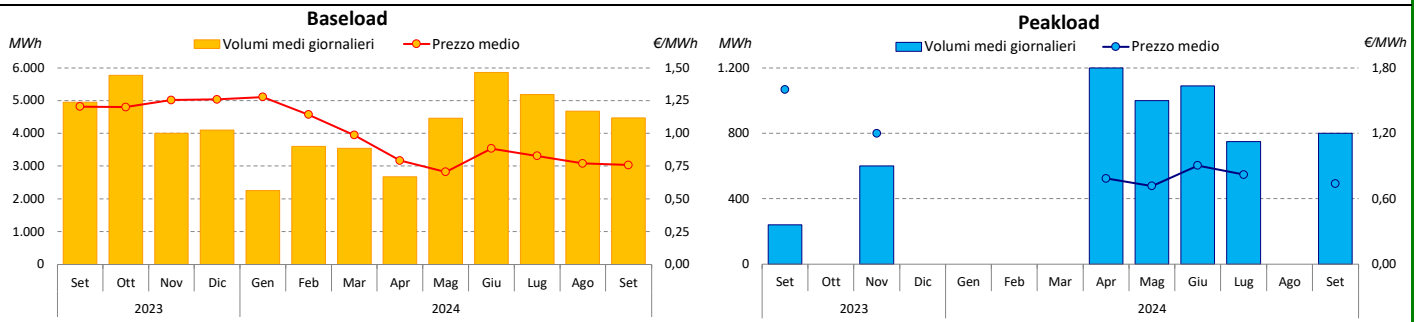
Settembre 2024

	Prezzo medio di acquisto €/MWh		Volumi MWh		
	2024	variazione	Totale	Media	variazione
MGP (1-24 h)	117,13	+1,2%	23.451.595	32.572	-0,1%
MI1 (1-24 h)	116,53	+2,1%	1.320.716	1.834	-3,3%
MI2 (1-24 h)	115,94	+1,0%	472.344	703	+9,4%
MI3 (13-24 h)	117,31	+2,1%	268.563	746	+19,1%
XBID (1-24 h)	116,10	+0,2%	1.051.277	1.460	+87,4%



Tra parentesi lo scarto con i prezzi su MGP negli stessi periodi rilevanti (ore)

Tipologia	Negoziazioni		Prezzo			Volumi	
	N.	Prodotti negoziati	Medio	Minimo	Massimo	MWh	MWh/g
Baseload	46	17/30	0,76	0,70	1,00	75.960	4.468
Peakload	8	6/21	0,74	0,70	0,80	4.800	800
Totale	54					80.760	



Mercato a Termine dell'Energia

Settembre 2024

Prodotti	Mercato				OTC		Totale		Posizioni aperte**	
	Prezzo di controllo*	Negoziazioni	Volumi	Registrazioni	Volumi	Volumi	variazioni %	MW	MWh	
	€/MWh	N.	Volumi	N.	MW	MW		MW	MWh	
Baseload										
Ottobre 2024	120,13	+0,0%	-	-	-	-	-	10	7.450	
Novembre 2024	110,70	-11,6%	-	-	-	-	-	10	7.200	
Dicembre 2024	111,65	+0,0%	-	-	-	-	-	10	7.440	
Gennaio 2025	120,28	-	-	-	-	-	-	-	-	
IV Trimestre 2024	114,20	-4,0%	-	-	2	3	3	10	22.090	
I Trimestre 2025	119,19	+0,0%	-	-	-	-	-	-	-	
II Trimestre 2025	99,70	+0,0%	-	-	-	-	-	-	-	
III Trimestre 2025	109,37	+0,0%	-	-	-	-	-	-	-	
IV Trimestre 2025	126,58	-	-	-	-	-	-	-	-	
Anno 2025	113,72	+0,0%	-	-	-	-	-	1	8.760	
Totale					2	3	3		23.400	
Peakload										
Ottobre 2024	123,64	+0,0%	-	-	-	-	-	2	552	
Novembre 2024	118,16	-10,8%	-	-	-	-	-	2	504	
Dicembre 2024	124,24	-10,5%	-	-	-	-	-	2	528	
Gennaio 2025	127,93	-	-	-	-	-	-	-	-	
IV Trimestre 2024	122,10	-7,2%	-	-	-	-	-	2	1.584	
I Trimestre 2025	129,04	+0,0%	-	-	-	-	-	-	-	
II Trimestre 2025	105,62	+0,0%	-	-	-	-	-	-	-	
III Trimestre 2025	117,92	+0,0%	-	-	-	-	-	-	-	
IV Trimestre 2025	128,70	-	-	-	-	-	-	-	-	
Anno 2025	120,31	+0,0%	-	-	-	-	-	-	-	
Totale									1.032	
Totale					2	3	3		24.432	

*Riferito all'ultima sessione di contrattazione del mese

** In corsivo la posizione aperta alla chiusura dell'ultimo giorno di trading

Piattaforma Conti Energia a Termine

Transazioni registrate con consegna/ritiro a Settembre 2024 e programmi

